

simply your sound.

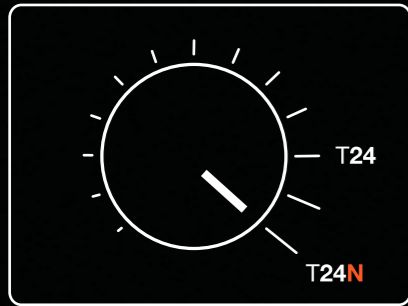
TW AUDIO GmbH
Osterholzallee 140-2
71636 Ludwigsburg

Tel.: +49 (0) 71 41 - 48 89 89 0
Fax: +49 (0) 71 41 - 48 89 89 99
web: www.twaudio.de
mail: info@twaudio.de

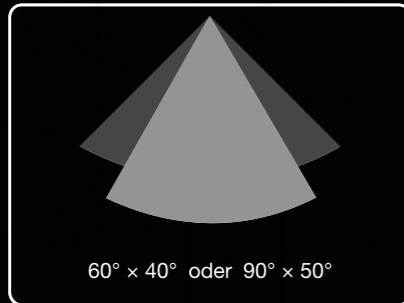
Made in
Germany

T24N

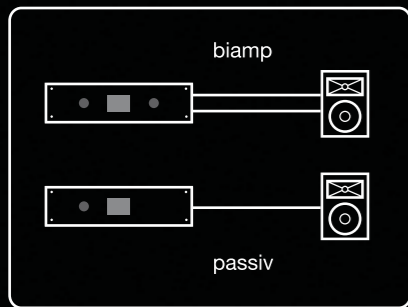
+ Sound



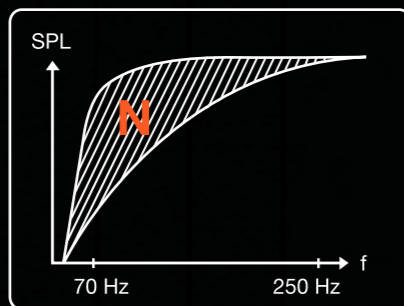
+ Abstrahlung



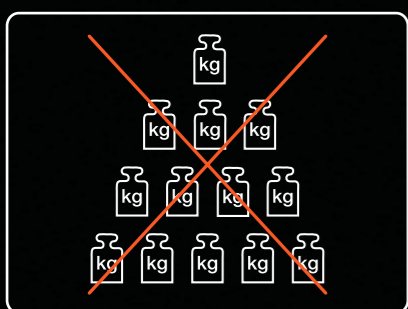
+ Flexibilität



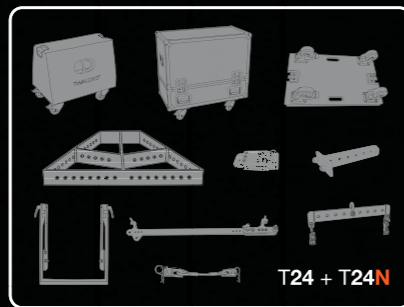
+ Frequenzbereich



- Gewicht



= Zubehör



Für zahllose Anwender im Live- und Installationsbereich setzte ihre Vorgängerin Maßstäbe.

Und nun? Wird Gutes noch besser: Die T24N ist die konsequente Weiterentwicklung des TW AUDIO Klassikers T24. Dabei sind die Innovationen zum größten Teil erst auf den zweiten Blick augenscheinlich:

Eigens entwickelte 12" Neodym-Chassis erweitern im Zusammenspiel mit dem neuen Gehäuseprinzip den Frequenzgang im Lowmid-Bassbereich beträchtlich und bestätigen dem Topteil die Fullrangetauglichkeit. Im Mittelhochtonbereich arbeitet der neuentwickelte 1,4" Treiber mit 3" Titanium Membran.

Das Ergebnis: seidige Höhen, ausgezeichnete, tonale Ankopplung an die 12"er und eine extra Portion Dynamik bei reduzierten Verzerrungen und geringerer Power-Compression.

Modell	T24N	
Bestückung	2 x 12" LF 1 x 1,4" HF	
Frequenzbereich	65 – 18000 Hz	
Belastbarkeit Programm / peak	1400 / 2400 W (biamp LF) 220 / 400 W (biamp HF)	1400 / 2400 W (passiv)
Impedanz	4 Ω (biamp LF) 8 Ω (biamp HF)	4 Ω (passiv)
Abstrahlwinkel (h x v)	60° x 40° oder 90° x 50°, HF-Horn drehbar	
Kennschalldruck 1W / 1m	107 dB (biamp LF) 112 dB (biamp HF)	110 dB (passiv)
SPLmax / 1 m	143 dB	
Anschluss	2 Speakon NL4, Pin1 HF / Pin2 LF (biamp)	2 Speakon NL4, Pin1 (passiv)
Maße (H x B x T)	706 x 440 x 440 mm	
Gewicht	33 kg	
Oberfläche	Warnex Strukturlack	
Zubehör	CaseT24, FDB30, SBT24, CBT24, BLT24, MCT24, BAT24, BBT24, BCT24, CoverT24	
Optionen	RAL Farben	

Es gibt noch mehr: Optional kann das serienmäßige 60 x 40 Grad Horn mittels vier Schrauben einfach gegen eine 90 x 50 Grad Variante getauscht werden. Für Spezialanwendungen sind beide Hornvarianten auch um 90 Grad drehbar. Die T24N ist serienmäßig von Passiv- auf Biamp-Betrieb umschaltbar. Und bei allen neu gewonnenen Features, gibt es auch ganz schön viel weniger: 13 kg Gewichtsersparnis – damit wiegt der „NeoKlassiker“ nur noch „Ein-Mann-freundliche“ 33 kg.

Und für alle die schon T24 haben: Sämtliches T24 Zubehör passt nach wie vor. Ebenso können die beiden T24-Versionen – passiv wie aktiv – mit den jeweils dazugehörigen Presets auch zusammen spielen.

Testen - hören - hoch heben: Jetzt anmelden: www.twaudio.de/T24N.

Ach ja, noch etwas:
Die T-Familie wird weiteren Zuwachs bekommen, aber dazu später mehr...

Der NeoKlassiker